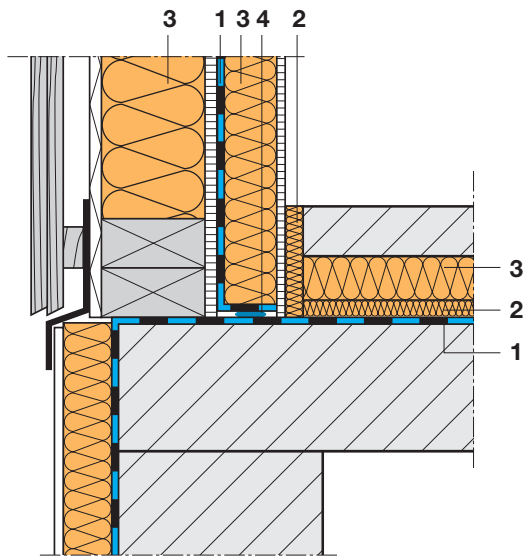


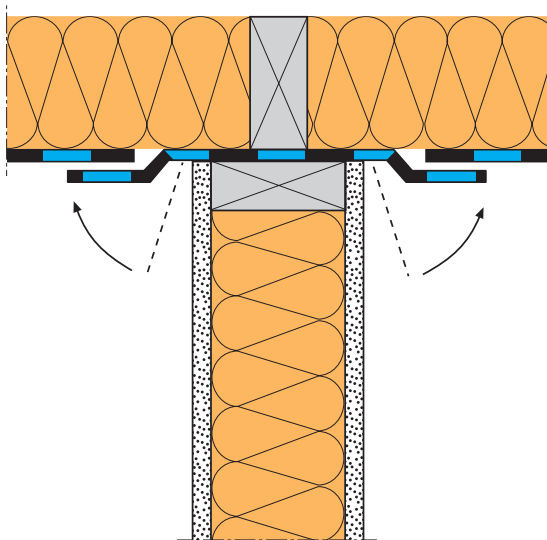
■ Vorwort zur 1. Auflage	4
■ Technische Empfehlungen und Ergänzungen	4
■ 1 Anwendungsbereich	4
■ 2 Normative Verweise	4
■ 3 Begriffe	4
■ 4 Allgemeine Hinweise	4
■ 5 Materialien für die Luftdichtheitsschichten und Anschlüsse	4
■ 6 Planungsempfehlungen	5
■ 7 Prinzipskizzen	6
■ Ergänzungen	21
■ 1 Änderung von Gebäuden	21
■ 2 Nachrüstung bei Gebäuden	24
■ Schlussbemerkung	24
■ Die Arbeit des Fachverbandes FLiB	25
■ Impressum	26



**BILD 2A**

**SOCKELAUSBILDUNG IM BEREICH AUSSENWAND / DECKENANSCHLUSS**

- 1 Luftdichtheitsschicht
- 2 Trittschalldämmung
- 3 Dämmung
- 4 Klebmasse

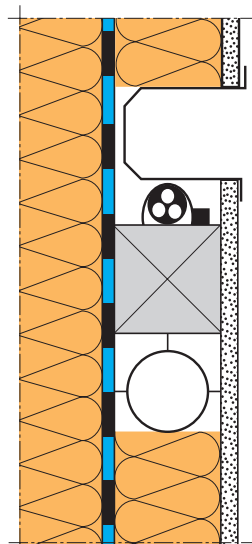


**BILD 3**

**PRINZIPIKIZZE FÜR EINE LUFTDICHTE EINBINDUNG EINER INNENWAND AN DAS DACH**

**Hinweis:** Überlappung verkleben

**alternativ:** Luftdichtheitsschicht durchgehend vor Montage der Wand



**BILD 4**

**PRINZIPIKIZZE FÜR INSTALLATIONEN OHNE DURCHDRINGUNG DER LUFTDICHTHEITSSCHICHT**

**Hinweis:** Die Dämmschichtdicken sind aufeinander abzustimmen, damit Tauwasserbildungen an der Luftdichtheitsschicht vermieden werden.

- siehe DIN 4108-3

Installationen dürfen die Luftdichtheitsschicht nicht zerstören.